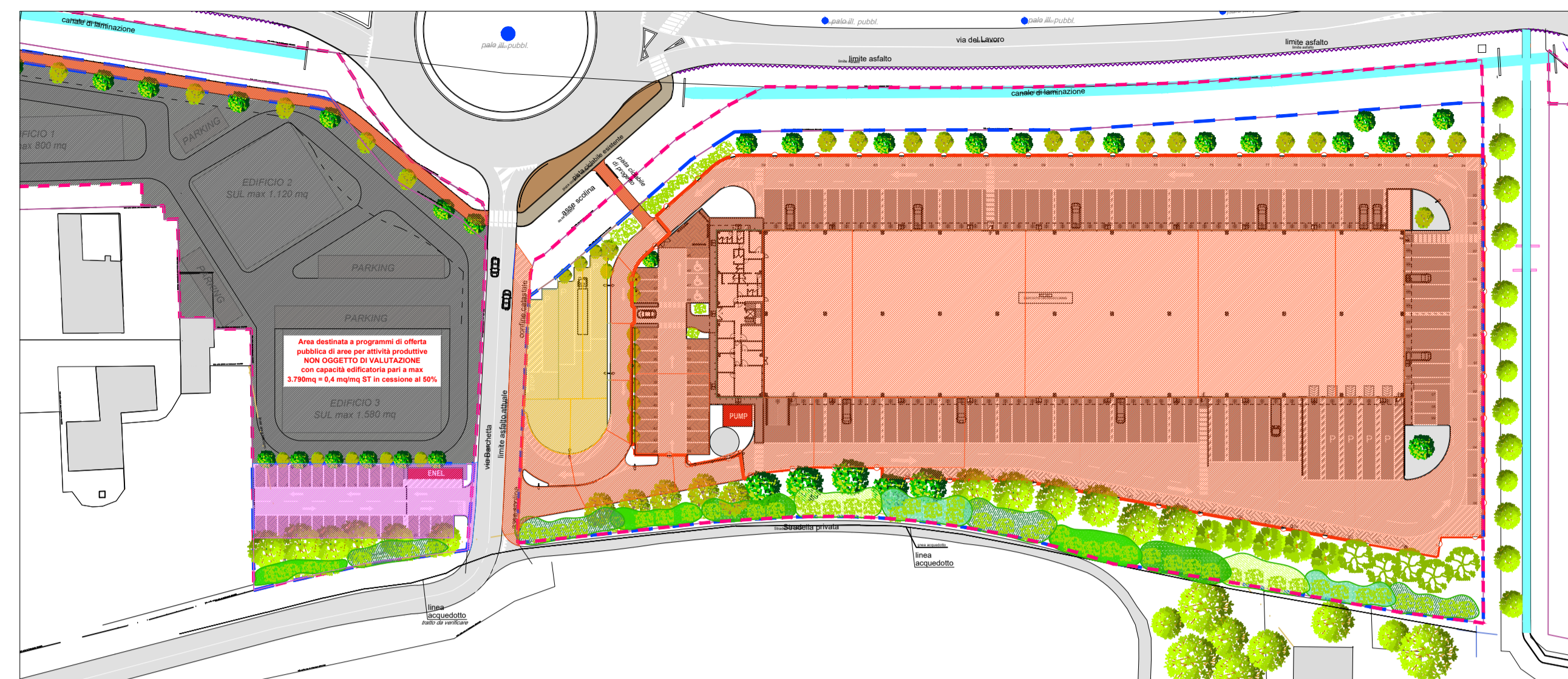


LEGENDA SCAVI

	SCOTICO 20cm+SBANCAMENTO h.55cm S=764 mq
	SCOTICO 20cm+SBANCAMENTO h.20cm S=638 mq
	SCOTICO h.20cm S= 14056.7 +405.8 = 14462.5 mq

TOT. SCOTICO= (764+638+14462.5) mq x 0,2 m= 15864.5 x 0,2= 3172.9 mc
 TOT. SBANCAMENTO= (764 mq x 0,55 m) + (638 mq x 0,2 m) = 547.8 mc



PLANIMETRIA SCAVI DI SCOTICAMENTO E REALIZZAZIONE PACCHETTI ORIZZONTALI
 SCALA 1:1000

RIEPILOGO BILANCIO TERRE

V= 3172.9 mc TERRENO SCOTICATO RIMPIEGATO IN SITO 100%
 V= 547.8+2524=3071.8 TERRENO SCAVI RIMPIEGATO IN SITO 100%

CONFERIMENTI A DISCARICA

V= 18.55 mc CONGLOMERATO BITUMINOSO DA CONFERIRE A DISCARICA

MISTO GRANULARE RICICLATO DA DEMOLIZIONE
 per formazione pacchetti orizzontali

- PACCHETTO PIAZZALI E VIABILITA' INTERNA AL LOTTO PRIVATO V=2082 mc
- PACCHETTO PARCHEGGIO AUTO LOTTO PRIVATO V=843 mc
- PACCHETTO MAGAZZINO+PALAZZINA UFFICI V=4411mc
- PACCHETTO PARCHEGGI E VIABILITA' PUBBLICI IN V=1112 mc

LEGENDA SCAVI RETI FOGNARIE

Volume aree di scavo:

- 1: 0.9x0.32x0.7m= 0.2mc
- 2: 0.44x0.55x0.97m= 0.23mc
- 3: 3.15mx855mq= 2063mc
- 4: 2x6x5m= 60mc
- 5: 2x4.5x3= 27mc
- 6: 2.4mx65mq= 156mc
- 7: 0.15x0.7x10m x num.5= 5.25mc
- 8: 3.7x4.8x1.2m= 21.3 mc

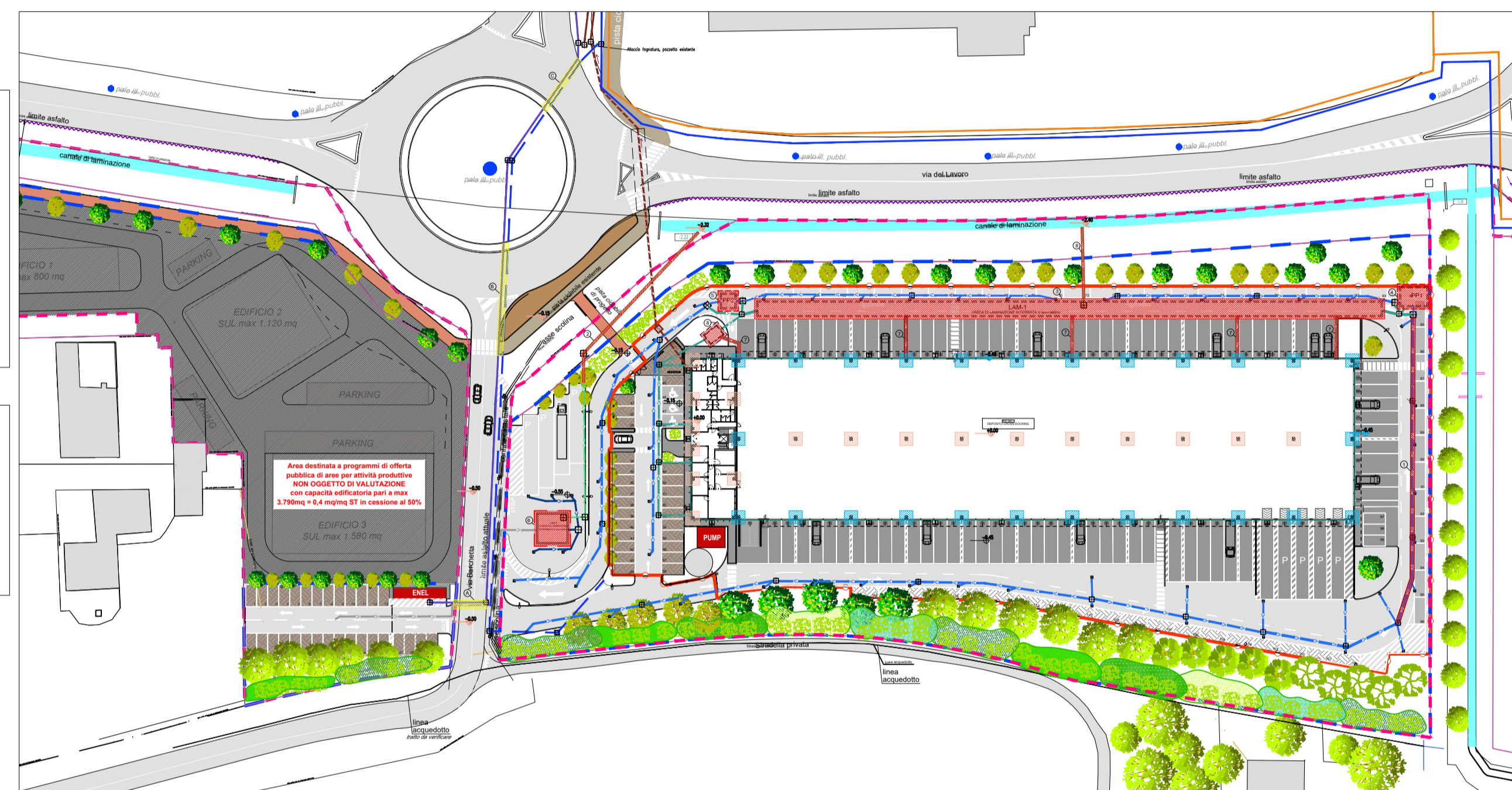
TOT. SCAVO RETI FOGNARIE= 2332.9 mc x 0,9 = 2099.6 mc
 (10% rimpiegato per rinterrati)

LEGENDA SCAVI FONDAZIONI

Volume di scavo plinti perimetrali (quota intradosso -2.80m)
 V= 3x3x1.6m x num.26= 374.4 mc

Volume di scavo plinti palazzina e interni (quota intradosso -1.80m)
 V= 3x3x0.6m x num.18= 97.2 mc

TOT. SCAVO FONDAZIONI= 471.6 mc x 0,9 = 424.4 mc
 (10% rimpiegato per rinterrati)



PLANIMETRIA SCAVI PER RETI FOGNARIE E FONDAZIONI
 E FRESATURA CONGLOMERATO BITUMINOSO ATTRAVERSAMENTO STRADALE RETI
 SCALA 1:1000

LEGENDA FRESATURA CONGLOMERATO BITUMINOSO PER ATTRAVERSAMENTO RETI ELETTRICHE E ACQUEDOTTO SU STRADA

Volume aree attraversamenti:

- A: 15mq x 0.25m= 3.75 mc
- B: 38mq x 0.25m= 9.5 mc
- C: 21mq x 0.25m= 5.3 mc

TOT. C.B. DA CONFERIRE A DISCARICA= 18.55 mc

LEGENDA RIEMPIMENTI

RINTERRO AIUOLE

- RINTERRO AIUOLA h.50cm
S=305 mq
- RINTERRO AIUOLA h.80cm
S=3715+80+64= 3859 mq
- RINTERRO AIUOLA h.95cm
S=224 mq
- RINTERRO AIUOLA h.110cm
S=130 mq

RIPORTO TERRENO PER STABILIZZAZIONE A CALCE

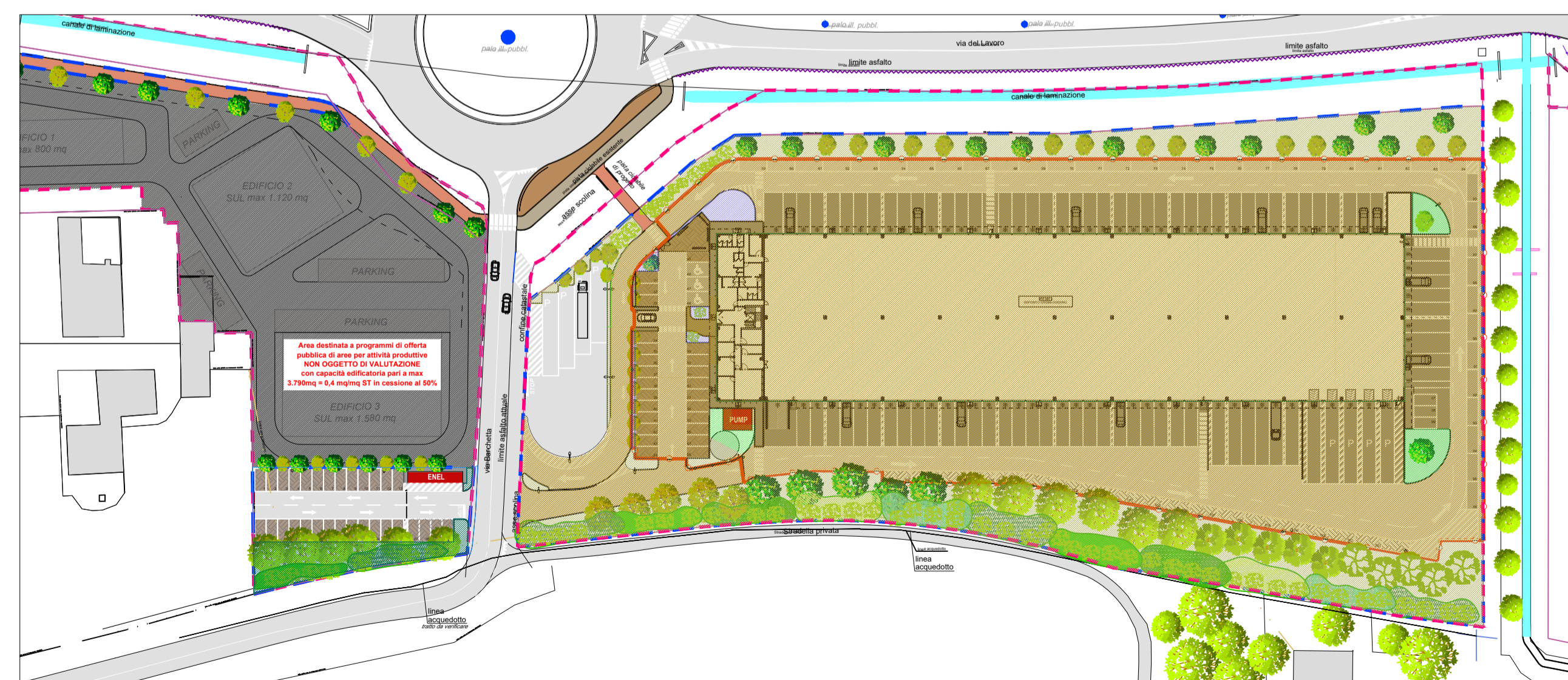
- STABILIZZAZIONE A CALCE h.20 cm
S= 14056.7 mq

TOT. RINTERRO AIUOLE= 305 mq x 0,50 m= 152,5 mc
 3859 mq x 0,80 m= 3087,2 mc
 224 mq x 0,95 m= 212,8 mc
 130 mq x 1,10 m= 143 mc
 TOT. = 3595,5 mc

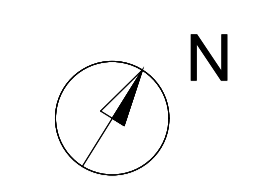
di cui:
 -3172,9 mc DA SCOTICO
 -260,5 mc DA SCAVO RETI FOGNARIE E FONDAZIONI
 -162,1 mc TERRENO DA APPROVVIGIONARE

TOT. TERRENO DA STABILIZZARE= 14056,7 mq x 0,20 m= 2811,3 mc

di cui:
 -547,8 mc DA SBANCAMENTO
 -2263,5 mc DA SCAVO RETI FOGNARIE E FONDAZIONI



PLANIMETRIA RIEMPIMENTI
 SCALA 1:1000



COMUNE DI CAMPOGALLIANO
 PROVINCIA DI MODENA

Oggetto: **PROPOSTA DI ACCORDO OPERATIVO**
 ai sensi dell'art.4 e dell'art.38 della L.R. 24/2017 - Ambito Produttivo 43.30
 PER LA REALIZZAZIONE DI MAGAZZINO LOGISTICO
 DA REALIZZARSI SUL LOTTO DI TERRENO
 SITO IN VIA BARCHETTA ANGOLO VIA DEL LAVORO

Spazio a disposizione dell'Ufficio Tecnico		Numero di PROTOCOLLO:	
ATTUATORE: BORCIANI MAURIZIO Via San Martino n. 91, Campogalliano (MO) C.F. : BRC MRZ 60D25 F257G	ESECUTORE: F&L s.r.l. Via San Martino n. 113, Campogalliano (MO) C.F. : BRC SFN 67C01 F257V	UTILIZZATORE: SDA S.p.A. Viale Europa n.175 Roma P.Iva/C.F. : 05714511002	

PROGETTAZIONE:

F-INGEGNERIA s.r.l.
 Via del Lavoro n°71 - 40033 - Casalecchio di Reno (Bo)
 Tel. uff. 051-0266175 - Mob. 338-5901001
 C.F./P.Iva.038841501201 - e-mail: info@ingegneria.it
 Progettista Ing. Gianfranco Flotta

CONTENUTO:
PLANIMETRIA SCAVI E RINTERRI

commessa	lotto	disciplina	fase progettata	revisione	elaborato
21.105	00	AR	AO	00	A26